

Arrêté n° DDT-SEB/PPTN-2023 010 - 0001
délimitant les zones de frayères piscicoles dans le département de l'Aube
en application de l'article L. 432-3 du code de l'environnement

La préfète de l'Aube

Chevalier de l'Ordre National du Mérite

VU le code de l'environnement et notamment ses articles L. 432-3, R. 432-1 et R. 432-1-5 ;

VU le décret du ministre de l'intérieur du 30 mars 2022 nommant Madame Cécile DINDAR, préfète de l'Aube ;

VU l'arrêté ministériel du 23 avril 2008 fixant la liste des espèces de poissons et de crustacés et la granulométrie caractéristique des frayères en application de l'article R. 432-1 du code de l'environnement ;

Vu l'arrêté préfectoral n°2012-352-0014 du 17 décembre 2012 relatif à l'inventaire des frayères piscicoles au titre de l'article L. 432-3 du code de l'environnement dans le département de l'Aube ;

VU l'avis de M. le président de la Fédération départementale des associations agréées pour la pêche et la protection du milieu aquatique de l'Aube du 24 novembre 2022 ;

VU l'avis de la commission départementale de la nature, des paysages et des sites en date du 7 décembre 2022 ;

VU l'avis du conseil départemental de l'environnement et des risques sanitaires et technologiques en date du 14 décembre 2022 ;

VU la consultation du public sur le projet qui s'est déroulée du 30 novembre 2022 au 20 décembre 2022, en application de l'article L. 120-1 du code de l'environnement ;

CONSIDERANT la nécessité de préserver les frayères de truite fario, de chabot, de lamproie de Planer, d'ombre commun, de vandoise, de brochet et d'écrevisse à pattes blanches ;

SUR proposition de M. le directeur départemental des territoires de l'Aube,

ARRÊTE

Article 1er : L'inventaire prévu à l'article R. 432-1-1-I du code l'environnement est constitué des parties de cours d'eau visées à l'annexe 1 du présent arrêté, avec la mention « liste 1 – poissons ». Il correspond aux parties de cours d'eau susceptibles d'abriter des frayères de truite fario, chabot, lamproie de Planer, ombre commun et vandoise.

L'annexe 2 du présent arrêté présente une carte informative et non exhaustive de cet inventaire.

Article 2 : L'inventaire prévu à l'article R. 432-1-1-II du code l'environnement est constitué des parties de cours d'eau visées à l'annexe 1 du présent arrêté, avec la mention « liste 2 – poissons ». Il correspond aux parties de cours d'eau, y compris leur lit majeur, dans lesquelles ont été constatées la dépose et la fixation d'œufs ou la présence d'alevins de brochets au cours de la période des dix dernières années.

L'annexe 3 du présent arrêté présente une carte informative et non exhaustive de cet inventaire.

Article 3 : L'inventaire prévu à l'article R. 432-1-1-III du code l'environnement est constitué des parties de cours d'eau visées à l'annexe 1 du présent arrêté, avec la mention « liste 2 – écrevisses ». Il correspond aux parties de cours d'eau susceptibles d'abriter des frayères d'écrevisses à pattes blanches.

L'annexe 4 du présent arrêté présente une carte informative et non exhaustive de cet inventaire.

Article 4 : L'arrêté préfectoral n°2012-352-0014 du 17 décembre 2012 relatif à l'inventaire des frayères piscicoles au titre de l'article L. 432-3 du code de l'environnement est abrogé.

Article 5 : Le présent arrêté peut faire l'objet d'un recours contentieux devant le tribunal administratif de Châlons-en-Champagne, 25 rue du Lycée, 51 036 CHALONS-EN-CHAMPAGNE cedex, dans un délai de deux mois à compter de sa publication au recueil des actes administratifs. Il peut être saisi via l'application Télérecours citoyens accessible par le site www.telerecours.fr.

Dans le même délai de deux mois, le pétitionnaire peut présenter un recours gracieux. Le silence gardé par l'administration pendant plus de deux mois sur la demande de recours gracieux emporte décision implicite de rejet de cette demande conformément à l'article R. 421-2 du code de justice administrative.

Article 6 : M. le secrétaire général de la préfecture, M. le directeur départemental des territoires et le chef du service départemental de l'Office français de la biodiversité de l'Aube sont chargés, chacun en ce qui le concerne, de l'exécution du présent arrêté qui sera publié au recueil des actes administratifs de la préfecture et dont une copie sera mise en ligne sur le site internet de la préfecture.

Troyes, le 10 JAN. 2023

La préfète,



Cécile DINDAR

Annexe n° 1 à l'arrêté préfectoral n° DDT-SEB/PPTN-2023
Tableau détaillé des tronçons de cours d'eau classés en frayères piscicoles

Annexe n° 1 de l'arrêté préfectoral n° DDT-BB/PPTN-2023 010 - 000 ✓

DEPARTEMENT DE L'AUBE

**INVENTAIRES RELATIFS AUX FRAYÈRES ET AUX ZONES D'ALIMENTATION OU DE CROISSANCE DE LA FAUNE PISCICOLE
AU SENS DU L. 432-3 DU CODE DE L'ENVIRONNEMENT**

Liste des espèces fixée par l'arrêté ministériel du 23 avril 2008 en application du R. 432-1 du code de l'environnement

« 1 »	Liste 1 - poissons	Chabot, Lamproie de planer, Ombre commun, Truite fario, Vandoise	Inventaire des parties de cours d'eau susceptibles d'abriter des frayères, établi à partir des caractéristiques de pente et de largeur de ces cours d'eau qui correspondent aux aires naturelles de répartition de l'espèce
« 2p »	Liste 2 - poissons	Brochet	Inventaire des parties de cours d'eau ou de leurs lits majeurs dans lesquelles ont été constatées la dépose et la fixation d'oeufs ou la présence d'alevins de l'espèce au cours de la période des dix années précédentes.
« 2E »	Liste 2 - écrevisses	Écrevisse à pattes blanches	Inventaire des parties de cours d'eau où la présence de l'espèce considérée a été constatée au cours de la période des dix années précédentes.

La Seine de sa source à sa confluence avec l'Aube (exclu)

Liste	Espèces présentes	Cours d'eau / milieu aquatique	Délimitation amont	Délimitation aval
1	Chabot, Lamproie de planer, Ombre commun, Truite fario, Vandoise	La Seine	Entrée dans le département, commune de Mussy-sur-Seine	Confluence avec l'Arce, commune de Merrey-sur-Arce
1	Chabot, Lamproie de planer, Ombre commun, Truite fario, Vandoise	La Seine	Confluence avec l'Arce, commune de Merrey-sur-Arce	Pont de la RD81, commune de Fouchères
2p	Brochet	La Seine	Pont de la RD81, commune de Fouchères	Confluence Hurande, commune de Saint-Julien-Les-Villas
2p	Brochet	La Seine	Confluence avec la Hurande, commune de Saint-Julien-Les-Villas	Confluence avec la Vieille Seine, commune de Lavau

2p	Brochet	La Seine	Confluence avec la Vieille Seine, commune de Lavau	Sortie du département vers la Marne, commune de Saint-Oulph
1	Chabot, Lamproie de fario, Truite Vandoise	La Vieille Seine	Confluence avec le canal de Baires, commune de Saint-Parres-aux-Tertres	Confluence avec la Seine, commune de Lavau
2p	Brochet	La Vieille Seine	Aval du déversoir de St Julien, commune de Saint-Julien-Les-Villas	Confluence avec la Seine, commune de Lavau
2p	Brochet	Le canal des Flotteurs	Barrage des Flotteurs, commune de Saint-Julien-Les-Villas	Confluence avec la Vieille Seine, commune de Saint-Julien-Les-Villas
1	Chabot, Truite Vandoise	Le Melda	Source, commune de Laubressel	Amont du pont SNCF, commune de Thennelières
2p	Brochet	Le canal d'Argentolle et ses affluents	Aval du pont de l'A26, commune de Villechétif	Confluence avec la Seine, commune de Pont-Sainte-Marie
1	Chabot, Truite Vandoise	Le Melda	Aval du pont de la RD91, commune de Sainte-Maure	Confluence avec la Seine, commune de Savières
2p	Brochet	Le Melda	Aval du pont de la RD91, commune de Sainte-Maure	Confluence avec la Seine, commune de Savières
1	Vandoise, Chabot	La rivière de Beaugregard	Source, commune de Chauchigny	Confluence avec la Seine, commune de Mery-sur-Seine
2p	Brochet	La rivière de Beaugregard	Source, commune de Chauchigny	Confluence avec la Seine, commune de Mery-sur-Seine
1	Chabot, Lamproie de fario, Truite Vandoise	La Hurande et ses affluents	Aval du pont de la RD72, commune de Saint-Léger-Près-Troyes	Confluence avec la Seine, commune de Saint-Julien-Les-Villas
1	Chabot, Lamproie de fario, Truite Vandoise	Les Viennes	Source, commune de La Rivière de Corps	Pont de la Rocade Ouest à Sainte-Savine
1	Chabot, Lamproie de fario, Truite Vandoise	La Laignes et ses affluents	Entrée dans le département, commune des Riceys	Confluence avec la Seine, commune de Polisy

1	Truite fario	La Marve et ses affluents	Entrée dans le département, commune de Balnot-la-Grange	Confluence avec l'Hozain, commune de Lantanges
1	Truite fario	La Mogne	Source, commune de Crésantignes	Confluence avec l'Hozain, commune d'Isle-Aumont
1	Chabot, Truite fario	L'Ousse	Source, commune de Roncenay	Confluence avec la Mogne, commune de Mousseux
1	Chabot	La Noue du Petit Bois	Source, commune de Payns	Confluence avec la Seine, commune de Savières
1	Lamproie de planer, Truite fario, Vandoise	L'Arce et ses affluents	Source, commune de Saint-Usage	Confluence avec la Seine, commune de Merrey-sur-Arce
1	Chabot, Lamproie de planer, Truite fario, Vandoise	L'Artaut	Source, commune de Viviers-sur-Artaut	Confluence avec l'Ource, commune de Landreville
1	Truite, Lamproie de planer, Chabot, Vandoise	La Sarce et ses affluents	Source, commune de Bragelonne-Beauvoir	Confluence avec la Seine, commune de Virey-sous-Bar
1	Chabot, Vandoise	La Barse	Source, commune de Vendeuvre-sur-Barse	Confluence avec le canal de restitution, commune de Lusigny
2p	Brochet	L'Ancienne Barse	Pont de la RD161, commune de Rouilly-Saint-Loup	Confluence avec le canal de Baires, commune de Saint-Parres-aux-Tertres
2p	Brochet	Le Triffoire et ses affluents	Source, commune de Saint-Germain	Pont de l'avenue du Gal Leclerc, commune de Bréviandes
1	Chabot, Vandoise, Truite fario	La Boderonne	Source, commune de Thieffrain	Confluence avec la Barse, commune de Montreuil-sur-Barse
1	Chabot, Vandoise	La Seronne	Aval du pont de la RD109, commune de Villy-le-Bois	Confluence avec la Mogne, commune des Bordes-Aumont
1	Chabot, Lamproie de planer, Truite fario, Vandoise	Le Landion	Source, commune de Cunfin	Confluence avec l'Ource, commune de Verpillières-sur-Ource

1	Chabot, Truite fario	Le Paquis	Source, commune de Chacenay	Confluence avec l'Arce, commune de Bertignolles
1	Lamproie de planer, Truite fario, Vandoise	Le Tirva	Source, commune de Payns	Confluence avec la Seine, commune de Payns
1	Chabot, Lamproie de planer, Truite fario, Vandoise	L'Hozain	Source, commune de Lantages	Confluence avec la Seine, commune de Bréviandes
1	Chabot, Lamproie de planer, Ombre commun, Truite fario, Vandoise	L'Ource	Entrée dans le département, commune de Verpillières-sur-Ource	Confluence avec la Seine, commune de Merrey-sur-Arce
1	Chabot, Lamproie de planer, Truite fario, Vandoise	Ru de Noé	Source, commune de Noé-les-Mallets	Confluence avec l'Ource, commune de Loches-sur-Ource
1	Chabot	Le ru des Blines	Source, commune de Vendeuve-sur-Barse	Pont de la D79, commune de Vendeuve-sur-Barse
1	Chabot, Vandoise	Le ru des Echelles	Source, commune de Laubressel	Confluence avec le canal de Baires, commune de Courteranges
1	Chabot, Vandoise	Le ru de Vérien	Aval du pont de la RD85, commune de Montceaux-les-Vaudes	Confluence avec l'Hozain, commune de Cormost
1	Lamproie de planer, Truite fario, Vandoise	Le ruisseau des Fontaines	Source, commune Fontaine-Les-Grès	Confluence avec la Seine, commune de Savières
1	Vandoise	Le ruisseau des Rhuez	Source, commune de Droupt-Saint-Basle	Confluence avec le Beauregard, commune de Droupt-Sainte-Marie
1	Chabot, Vandoise	Le ruisseau d'Ormont	Aval du pont de la RD123, commune de Assenay	Confluence avec la Mogne, commune de Villemereuil
1	Chabot, Lamproie de planer, Ombre commun, Truite fario, Vandoise	Le ruisseau des Hâtes	Entrée dans le département, commune de Mussy-sur-Seine	Confluence avec la Seine, commune de Mussy-sur-Seine
1	Lamproie de planer, Truite fario, Vandoise	Le ru le Ruisseau	Source, commune de Saint-Mesmin	Confluence avec la Seine, commune de Saint-Mesmin

La Seine de sa confluence avec l'Aube (exclu) à sa confluence avec l'Yonne (exclue)

Liste	Espèces présentes	Cours d'eau / milieu aquatique	Délimitation amont	Délimitation aval
2p	Brochet	La Seine	Entrée dans le département, commune de Maizières-la-grande-Paroisse	Sortie du département, commune de Romilly-sur-Seine
2p	Brochet	La Seine	Entrée dans le département, commune de Crancey	Sortie du département, commune de Courceroy
1	Chabot, Lamproie de planer, Vandoise	Le canal des Ravois	Confluence avec le canal de Moulins, commune de Romilly-sur-Seine	Sortie du département, commune de Romilly-sur-Seine
1	Chabot, Lamproie de planer, Truite fario	La Noxe et ses affluents	Aval du pont de la RD448, commune de Villenauxe-la-Grande	Amont du pont de la RD52, commune de Barbuise
1	Chabot, Lamproie de planer, Truite fario	Le canal de Courtavant	Aval du pont de la RD52, commune de Barbuise	Confluence avec la Seine, commune de Nogent-sur-Seine
1	Chabot, Lamproie de planer, Truite fario	L'Ardusson et ses affluents	Source, commune de Saint-Flavy	Confluence avec la Seine, commune de Nogent-sur-Seine
1	Chabot	Le Resson	Source, commune de La Saulotte	Sortie du département, commune du Mériot
1	Chabot	Le Riot	Pont de la RD22, commune de Ossey-les-Trois-Maisons	Confluence avec l'Ardusson, commune de Ossey-les-Trois-Maisons
1	Chabot, Lamproie de planer, Truite fario	L'Orvin et ses affluents	Source, commune de Saint-Lupien	Sortie du département, commune de Trainel
1	Chabot, Lamproie de planer, Truite fario	Le ruisseau de Saint-Pierre	Source, commune de Rigty-la-Nonneuse	Confluence avec l'Ardusson, commune de Saint-Martin-de-Bossenay
1	Chabot	Le ruisseau de Sainte-Elisabeth	Source, commune d'Avant-les-Marcilly	Confluence avec l'Orvin, commune de Soligny-les-Etangs

L'Aube de sa source à sa confluence avec la Seine (exclue)

Liste	Espèces présentes	Cours d'eau / milieu aquatique	Délimitation amont	Délimitation aval
1	Chabot, Lamproie de planer, Ombre commun, Truite fario, Vandoise	L'Aube	Entrée dans le département, commune de Juvancourt	Confluence avec la Bresse, commune de Bar-sur-Aube
1	Chabot, Lamproie de planer, Ombre commun, Truite fario, Vandoise	L'Aube	Confluence avec la Bresse, commune de Bar-sur-Aube	Amont du moulin de Brienne-la-Vieille, commune de Brienne-la-Vieille
2p	Brochet	L'Aube	Amont du moulin de Brienne-la-Vieille, commune de Brienne-la-Vieille	Confluence avec l'Huîtrelle, commune de Vinets
2p	Brochet	L'Aube	Confluence avec l'Huîtrelle, commune de Vinets	Confluence avec l'Herbissonne, commune de Champigny-sur-Aube
2p	Brochet	L'Aube	Confluence avec l'Herbissonne, commune de Champigny-sur-Aube	Sortie du département, commune de Boulages
2p	Brochet	Le Bras de l'Aube	Prise d'eau dans l'Aube, commune de Plancy-L'Abbaye	Confluence avec l'Aube, commune de Boulages
1	Chabot, Lamproie de planer, Truite fario, Vandoise	La rivière d'Arsonval et l'Arlette	Source, commune d'Arsonval	Confluence avec l'Aube, commune d'Arsonval
1	Chabot, Lamproie de planer, Truite fario, Vandoise	Le bras du Livon	Source, commune de Longueville-sur-Aube	Sortie du département, commune d'Etrelles-sur-Aube
1	Lamproie de planer, Truite fario, Vandoise	Le canal d'aménée du barrage réservoir Aube	Prise dans l'Aube, commune de Jessains	Confluence avec le lac Amance, commune de Dienville
1	Chabot, Lamproie de planer, Truite fario, Vandoise	La Barbuise et ses affluents	Source, commune de Luyères	Confluence avec le bras de l'Aube, commune de Charny-le-Bachot
1	Chabot, Lamproie de planer, Truite fario, Vandoise	Ruisseau Sodoière	Source, commune de Charny-le-Bachot	Sortie du département, commune d'Etrelles-sur-Aube
1	Chabot, Truite fario	La Bresse et ses affluents	Pont de la RD102, commune d'Arrentières	Confluence avec l'Aube, commune de Bar-sur-Aube

1	Vandoise, Chabot	La Brévonne et ses affluents	Source, commune de Vernonvilliers	Confluence avec la Voire, commune de Rances
1	Chabot, Lamproie de planer, Truite fario	La Conge	Source, commune de Dosnon	Confluence avec l'Huîtrelle, commune de Dosnon
1	Vandoise, Chabot	La Gironde	Source, commune de Torcy-le-Petit	Confluence avec l'Aube, commune d'Arcis-sur-Aube
1	Chabot, Lamproie de planer, Truite fario	La Laines et ses affluents	Pont de la RD960, commune de Soulaines-Dhuys	Sortie du département, commune de Soulaines-Dhuys
2E	Écrevisse à pattes blanches	La Laines et ses affluents	Pont de la RD960, commune de Soulaines-Dhuys	Sortie du département, commune de Soulaines-Dhuys
1	Chabot, Lamproie de planer, Ombre commun, Truite fario, Vandoise	La Laines et ses affluents	Entrée dans le département, commune de Vallentigny	Confluence avec la Voire, commune de Hampigny
2E	Écrevisse à pattes blanches	La Laines et ses affluents	Entrée dans le département, commune de Vallentigny	Confluence avec la Voire, commune de Hampigny
1	Chabot, Ombre commun, Truite fario, Vandoise	L'Amance	Pont de la RD112, commune d'Amance	Entrée dans le lac d'Amance, commune de Dienville
1	Chabot, Ombre commun, Truite fario, Vandoise	L'Amance	Sortie du lac Amance, commune de Radonvilliers	Confluence avec l'Aube, commune de Radonvilliers
1	Chabot, Lamproie de planer, Ombre commun, Truite fario, Vandoise	La Maze	Entrée dans le département, commune de Juvancourt	Confluence avec l'Aube, commune de Ville-sous-La-Ferté
1	Truite fario, Chabot, Vandoise	Le ruisseau de la Fontaine-Saint-Bernard	Source, commune de Ville-sous-la-Ferté	Confluence avec l'Aube, commune de Ville-sous-La-Ferté
1	Chabot, Vandoise	Le ruisseau du Clos des Noues	Source, commune de Brévonnes	Confluence avec l'Auzon, commune de Brévonnes
1	Chabot, Lamproie de planer, Ombre commun, Truite fario, Vandoise	L'Aujon	Entrée dans le département, commune de Longchamps-sur-Aujon	Confluence avec l'Aube, commune de Ville-sous-La-Ferté
1	Truite fario, Chabot	L'Auzon et ses affluents	Sortie du lac du Temple, commune de Brévonnes	Pont de la D960, commune de Piney

1	Chabot, Lamproie de planer, Truite fario, Vandoise	L'Auzon et ses affluents en rive gauche	Pont de la RD960, commune de Piney	Confluence avec l'Aube, commune de Nogent-sur-Aube
2p	Brochet	La Voire	Entrée dans le département, commune de Lentilles	Confluence avec l'Aube, commune de Chalette-sur-Voire
1	Chabot, Lamproie de planer, Truite fario	Le Landion et ses affluents	Source, commune de Bligny	Confluence avec l'Aube, commune de Dolancourt
1	Chabot, Lamproie de planer, Truite fario	Le Longsols	Source, commune de Rouilly-Sacey	Confluence avec l'Auzon, commune de Verriecourt
1	Chabot, Lamproie de planer, Vandoise	Le Meldançon	Entrée dans le département, commune de Saint-Léger-sous-Margerie	Confluence avec l'Aube, commune de Morembert
1	Chabot, Lamproie de planer, Vandoise	Le Ruisseau du fossé des Marais	Entrée dans le département, commune de Chavanges	Confluence avec le Meldançon, commune de Pars-les-Chavanges
1	Chabot, Lamproie de planer, Truite fario, Vandoise	Le Puits et ses affluents	Entrée dans le département, commune de Dampierre	Confluence avec l'Aube, commune d'Isle-Aubigny
1	Truite fario	Le Grand Ravet	Source, commune de Chavanges	Confluence avec l'Aube, commune de Brillecourt
1	Truite fario	Le Petit Ravet	Source, commune de Yèvres-Le-Petit	Confluence avec le Grand Ravet, commune de Braux
1	Vandoise	Les Noues d'Amance	Source, commune de Fuligny	Confluence avec la Laines, commune de Vallentigny
1	Truite fario	L'Herbissonne et ses affluents	Source, commune de Villiers-Herbisse	Confluence avec l'Aube, commune de Champigny-sur-Aube
1	Chabot, Lamproie de planer, Truite fario	L'Huitrelle et ses affluents	Source, commune de Mailly-le-Camp	Confluence avec l'Aube, commune de Vinets
1	Chabot	Le ru de Fellons	Pont de la RD400, commune de Juzanvigny	Confluence avec la Brévonne, commune de Juzanvigny
1	Chabot, Lamproie de planer, Ombre commun, Truite fario, Vandoise	Le ru du Gravelin	Source, commune de Lignol-le-Château	Confluence avec l'Aube, commune de Bayel

1	Chabot	Le ruisseau de Chavanges	Pont de la RD56, commune de Chavanges	Confluence avec la Voire, commune de Lentilles
1	Truite fario	Le ruisseau des Crouillères	Source, commune de Plancy-L'Abbaye	Confluence avec l'Aube, commune de Plancy-L'Abbaye
1	Chabot, Lamproie de planer, Truite fario, Vandoise	Le ruisseau des Noudes	Source, commune d'Aicis-sur-Aube	Confluence avec l'Aube, commune d'Ormes
1	Chabot	Le ruisseau du Moulin	Entrée dans le département, commune de Boulages	Confluence avec l'Aube, commune de Boulages
1	Chabot	Le ruisseau du Moulin	Source, commune de Salon	Sortie du département, commune de Salon
1	Chabot, Vandoise	Le ruisseau du Temple	Source, commune de Vendœuvre-sur-Barse	Confluence avec le lac Auzon Temple, commune de Piney
1	Chabot, Vandoise	Le ruisseau du Temple	Alimentation du lac Temple, commune de Mathaux	Confluence avec le canal de Beaucourt, commune de Brevonnes
1	Vandoise, Chabot	Le ruisseau le Morillier	Confluence avec le canal de Beaucourt, commune de Brevonnes	Confluence avec l'Auzon, commune de Brevonnes
1	Chabot	Le ruisseau de Ruchelat	Source, commune de Pouan-les-Vallées	Confluence avec la Barbuise, commune de Pouan-les-Vallées
1	Truite fario	Le ruisseau Saint-Antoine	Source, commune de Poivres	Confluence avec l'Huitrelle, commune de Mailly-le-Camp
1	Chabot	Le ruisseau Saussier	Source, commune de Brevonnes	Confluence avec l'Auzon, commune de Piney

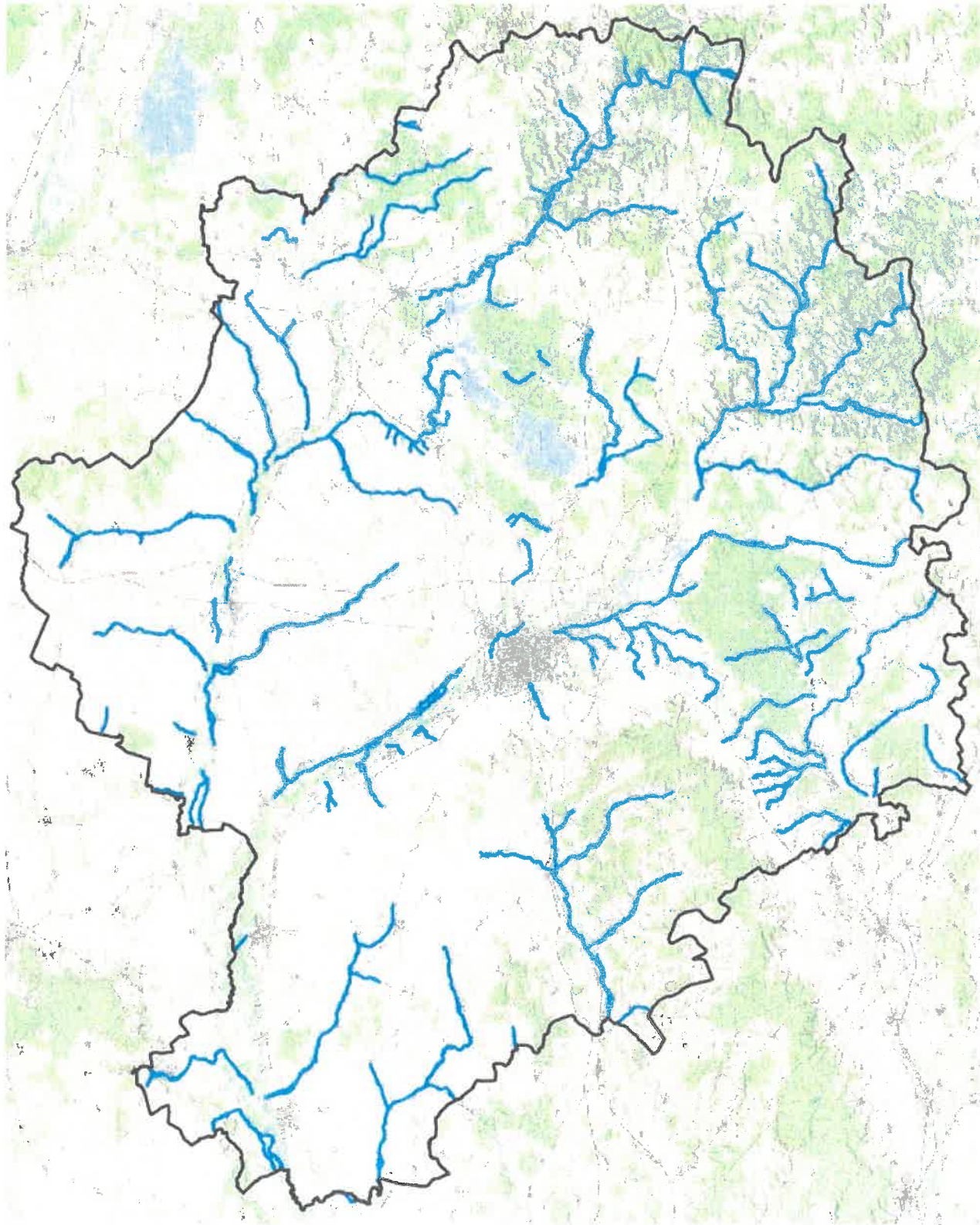
L'Yonne de sa source à sa confluence avec la Seine (exclue)

Liste	Espèces présentes	Cours d'eau / milieu aquatique	Délimitation amont	Délimitation aval
1	Chabot, Lamproie de planer, Truite fario, Vandoise	La Vanne et ses affluents	Source, commune de Fontvannes	Sortie du département, commune de Vulaines
2E	Écrevisse à pattes blanches	La Vanne et ses affluents	Source, commune de Fontvannes	Confluence avec la Nosle, commune de Paisy-Cosdon
1	Chabot, Lamproie de planer, Truite fario	L'Ancre et ses affluents	Source, commune de Bercenay-en-Othe	Confluence avec la Vanne, commune d'Estissac
2E	Écrevisse à pattes blanches	L'Ancre et ses affluents	Source, commune de Bercenay-en-Othe	Confluence avec la Vanne, commune d'Estissac
1	Truite fario	Le Bétrot	Source, commune de Dierrey-Saint-Pierre	Confluence avec la Vanne, commune d'Estissac
2E	Écrevisse à pattes blanches	Le Bétrot	Source, commune de Dierrey-Saint-Pierre	Confluence avec la Vanne, commune d'Estissac
1	Chabot, Lamproie de planer, Truite fario	La Nosle et ses affluents	Source, commune de Saint-Mards-en-Othe	Confluence avec la Vanne, commune de Paisy-Cosdon
1	Chabot, Lamproie de planer	Le ruisseau de Cérilly	Entrée dans le département, commune de Rigny-Le-Ferron	Sortie du département, commune de Rigny-le-Ferron
1	Truite fario, Chabot	L'Alain	Source, commune de Pouy-sur-Vannes	Sortie du département, commune de Pouy-sur-Vannes

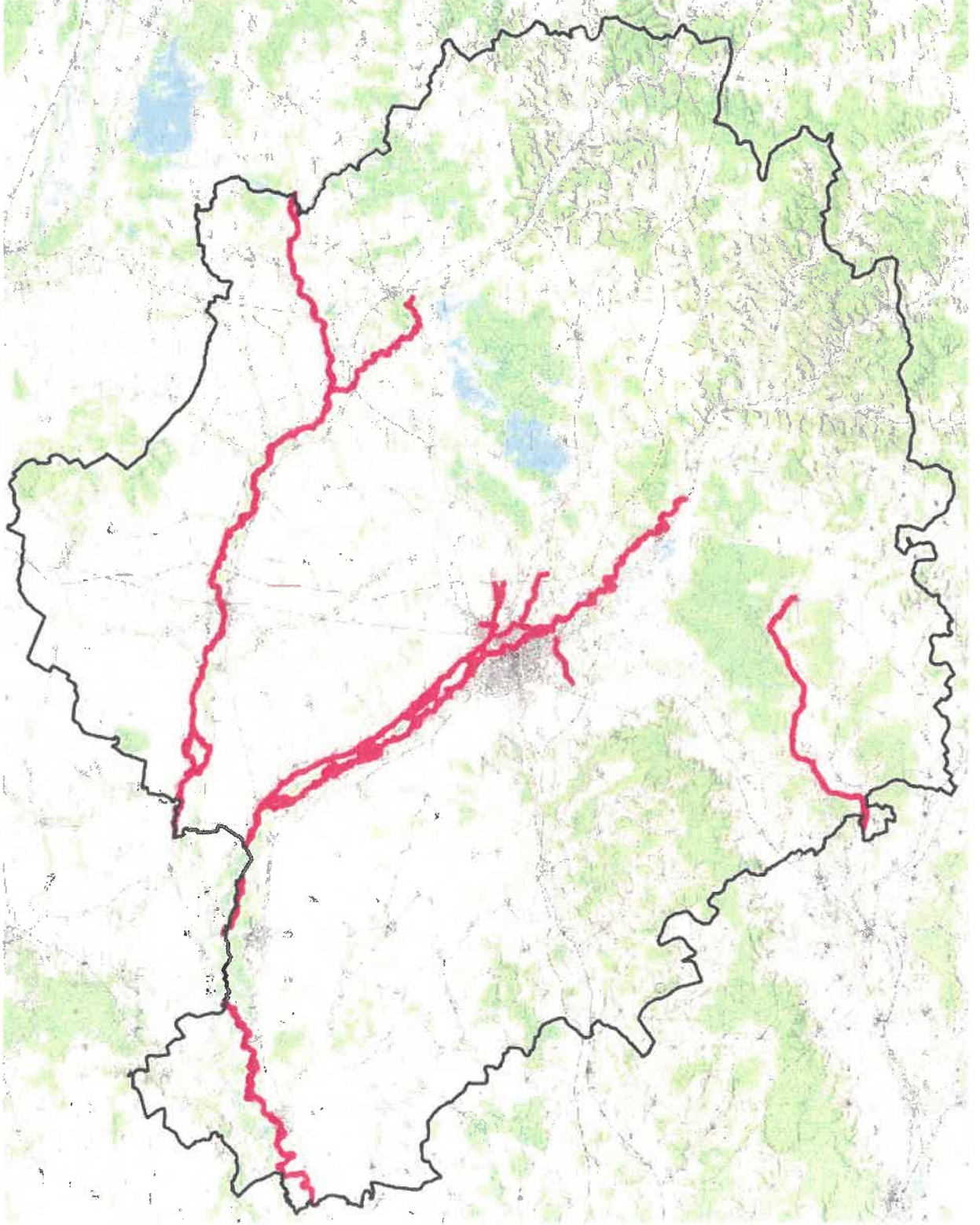
1	Truite fario, Chabot	Le ru du Chaast	Pont RD34, commune de Bucey-en-Othe	Confluence avec la Vanne, commune de Bucey-en-Othe
2p	Brochet	L'Armanche	Source, commune de Chaource	Sortie du département, commune de Courtault
1	Truite fario	Le Lardion et ses affluents	Source, commune d'Etourvy	Confluence avec l'Armanche, commune de Davrey
1	Chabot, Lamproie de planer, Truite fario, Vandoise	RU de Berron et ses affluents	Pont de la RD89, commune de Coussegrey	Confluence avec l'Armanche, commune de Chessy-les-Prés
1	Chabot, Lamproie de planer, Truite fario, Vandoise	Le ru de Brevant	Source, commune de Jeigny	Confluence avec l'Armanche, commune des Loges-Margueron
1	Chabot	Le ru des Baillys	Source, commune de Lantages	Confluence avec l'Armanche, commune de Chaource
1	Chabot	Le ru des Couchées	Source, commune de Chaource	Confluence avec le Ru du Crot du Gré, commune de Chaource
1	Chabot, Lamproie de planer, Truite fario, Vandoise	RU des Noues	Confluence avec le ruisseau des Louvières, commune des Loges-Margueron	Confluence avec l'Armanche, commune de Metz-Robert
1	Chabot	Le ru du Crot du Gré	Source, commune de Chaource	Confluence avec l'Armanche, commune de Chaource
1	Chabot	Le ru du Martroi	Source, commune de Chaource	Confluence avec le Ru du Crot du Gré, commune de Chaource
1	Truite fario, Chabot	RU du Parc, le Grand Ru	Source, commune de Cussangy	Confluence avec l'Armanche, commune de Vanlay
1	Chabot, Vandoise	Le ruisseau de la Bandé	Source, commune Lagesse	Confluence avec l'Armanche, commune de La Loge-Pomblin
1	Truite fario	Le ruisseau de Montigny	Source, commune de Montigny-les-Monts	Confluence avec l'Armanche, commune d'Ervy-Le-Châtel

1	Chabot, Lamproie de planer, Truite Vandoise	Le ruisseau de Trémagne	Source, commune de Chamoy	Confluence avec l'Armanche, commune d'Avreuil
1	Chabot, Lamproie de planer, Truite Vandoise	Le ruisseau du Boutois	Source, commune de Villeneuve-au-Chemin	Sortie de département, commune de Courtaout
1	Chabot, Lamproie de planer, Truite Vandoise	Le ru de Lasson	Source, commune de Lasson	Confluence avec le ruisseau du Boutois, commune de Courtaout, commune de Soumaintrain
1	Chabot, Lamproie de planer, Truite fario	Le ruisseau du Saussoi et ses affluents	Source, commune d'Ervy-le-Châtel	Confluence avec l'Armanche, commune d'Ervy-le-Châtel
1	Chabot	Le ru du Ruisseau	Source, commune de Chessy-les-Prés	Confluence avec l'Armanche, commune de Courtaout
1	Chabot	Le ru du Beau	Source, commune de Lignières	Confluent avec l'Armançon, commune de Marolles-sous-Lignières
1	Chabot	Le ru Vinot	Source, commune de Lagesse	Confluence avec le ru du Crot du Gré, Commune de Chaource

Annexe n° 2 à l'arrêté préfectoral n° DDT-SEB/PPTN-2023 010 - 000 ✓
Cartographie départementale des frayères piscicoles en liste 1



Annexe n° 3 à l'arrêté préfectoral n° DDT-SEB/PPTN-2023 010 - 000 A
Cartographie départementale des frayères piscicoles en liste 2P



Annexe n° 4 à l'arrêté préfectoral n° DDT-SEB/PPTN-2023 010 - 0001
Cartographie départementale des frayères piscicoles en liste 2E

